

My 1st SUV

TIVOLI I LOVE IT

کاندیدای ۲۰ خودروی برتر جهان در سال ۲۰۱۶ (WCOTY)
WORLD CAR OF THE YEAR / WORLD CAR AWARDS

کاندیدای خودروی برتر اروپا (ECOTY 2015 - 2016)
EURO CAR OF THE YEAR



made in Korea
1954 - 2016

تیوولی - تیب elite/sport

www.ramakhodro.ir

اداره مرکزی فروش و خدمات پس از فروش: تهران، کیلومتر ۸ جاده مخصوص، ضلع جنوبی، شرکت رامک خودرو - تلفن: ۰۲۱-۴۷۱۴۰۰۰۰

رامک گروه صنعتی رامک خودرو



ویژگیهای فنی

- دارای استاندارد آلاینده‌گی EURO6
- حجم موتور: ۱۵۹۵ سی سی
- تعداد و آرایش سیلندرها: ۴ سیلندر خطی ۱۶ سوپاپ
- حداکثر توان: ۱۲۸ اسب بخار در ۶۰۰۰ دور در دقیقه
- حداکثر گشتاور: ۱۶۰ نیوتن متر در ۴۶۰۰ دور در دقیقه
- جعبه دنده: اتوماتیک ۶ سرعته تیپ ترونیک با قابلیت تعویض دنده بصورت دستی - ساخت شرکت (AISIN) ژاپن
- وضعیت انتقال نیرو: دیفرانسیل جلو - تک دیفرانسیل
- سیستم تعلیق: جلو مک فرسون (Macpherson) و چند میله ای عقب (Multilink)
- قابلیت کشندگی تریلر و کانتینر تا حجم ۱۰۰۰ کیلوگرم
- حداکثر سرعت (در حالت ایمنی و استاندارد): دنده اتوماتیک: ۱۷۰ کیلومتر در ساعت
- مصرف سوخت: ۵/۷ لیتر در ۱۰۰ کیلومتر
- وزن خودرو: ۱۳۰۰ کیلوگرم
- حجم باک: ۴۷ لیتر
- حجم صندوق بار ۴۲۳ لیتر

امکانات ظاهری

- جلو پنجره با طرح پیانو مشکی
- چراغ های جلو مجهز به سیستم Day Light و چراغ های LED عقب
- باز و بسته شدن اتوماتیک آینه های جانبی بصورت برقی توسط ریموت کنترل درب ها به همراه چراغ راهنمای LED، تنظیمات برقی و گرم کن
- برف پاک کن جلو مجهز به سنسور باران و سیستم یخ زدا
- گرم کن شیشه عقب به همراه سیستم یخ زدا
- رینگ ۱۸ اینچ آلومینیومی طرح دیاموندکات
- تنظیم کننده اتوماتیک برف پاک کن و روشنایی چراغ های جلو
- چراغ های پروژکتور جلو
- لامپ های مه شکن عقب

آپشنهای خودروهای دورنگ (2Tone) تیپ Tivoli Sport

- رینگهای اسپورت ۱۸ اینچ آلومینیومی طرح دیاموندکات
- شیشه های دودی درب های عقب (دوطرفه) و درب صندوق
- بال عقب

- توضیح اینکه خودروهای دورنگ فاقد سان روف می باشند.
- خودروی تیوولی عرضه شده با سان روف تیپ Elite بوده و خودروی عرضه شده بصورت دورنگ تیپ Sport می باشد.

امکانات ایمنی

- ایر برگ های راننده و سرنشین جلو به همراه ایر برگ های پرده ای و جانبی سرنشینان جلو و عقب
- کمر بند های ایمنی مجهز به سیستم پیش کشنده با اتصال در سه نقطه برای سرنشینان جلو و عقب و اتصال در دو نقطه برای سرنشین سوم ردیف عقب
- ترمز های دیسکی در محور های جلو و عقب به همراه دیسک های خنک شونده جلو
- سیستم ترمز ضد قفل ABS چهار کانال به همراه سیستم الکترونیکی تقسیم نیروی ترمز EBD
- سیستم برنامه ای پایداری الکترونیکی خودرو ESP (ABS, TCS, ARP, HBA, HSA, ESS)
- سیستم کمکی ترمز هیدرولیکی HBA
- سیستم ضد لغزش خودرو در زمان شتابگیری ASR
- چراغ های سیگنال هشدار دهنده در ترمز های ناگهانی و اضطراری ESS
- سیستم فعال ضد واژگونی خودرو ARP
- سیستم کمکی جهت شروع به حرکت در سربالایی HSA
- سیستم ضد هرزگردی چرخ ها TCS
- میله محافظ درب ها به منظور کاهش صدمات در تصادفات جانبی
- سنسور هشدار دهنده موانع (دنده عقب)
- آلارم هشدار دهنده کمر بند ایمنی
- سیستم قفل شدن خودکار درب ها در سرعت بالای ۴۰ کیلومتر

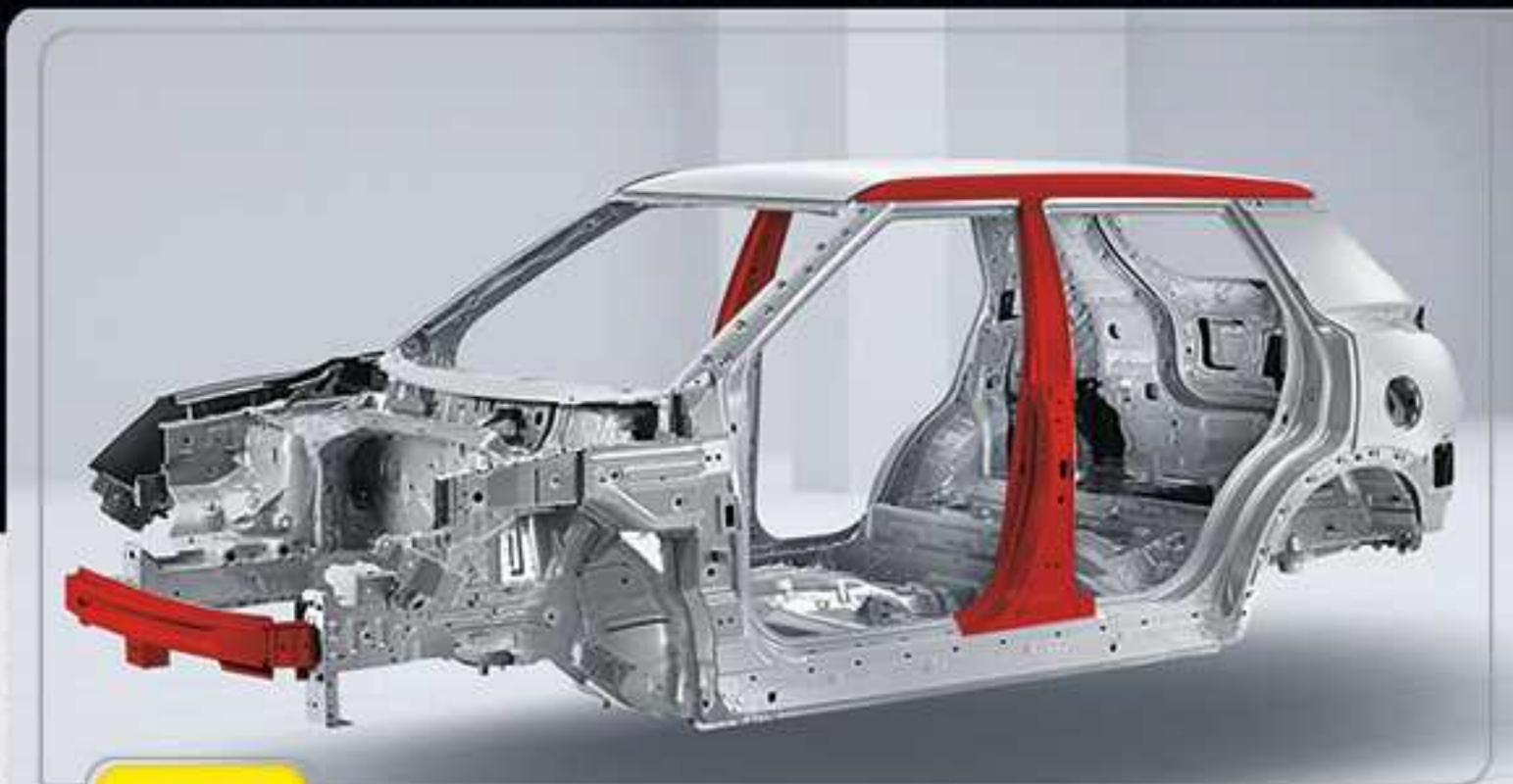
امکانات رفاهی

- صفحه نمایشگر مالتیچر ۷ اینچی به همراه دوربین دنده عقب، پورت های USB و HDMI، با قابلیت پشتیبانی ادوات Apple (i-device) قابلیت اتصال تلفن همراه از طریق سیستم Bluetooth
- صفحه نمایشگر آمپر LED به همراه کامپیوتر سفری چندگانه با قابلیت نمایش میزان سوخت مصرفی و باقیمانده سوخت تا پمپ بنزین و دمای هوا
- سیستم هوشمند ورود به خودرو به همراه کلید استارت موتور (Smart Key System) به همراه قفل فرمان برقی
- سیستم تثبیت کننده الکترونیکی سرعت (کروز کنترل) با قابلیت تنظیم از روی فرمان
- سیستم تنظیم ارتفاع نور چراغ های جلو و مدیریت برق باتری
- سان روف برقی مجهز به سیستم ایمنی وجود مانع
- خودروهای ۲۰۱۵ دارای زاپاس چرخ می باشد و در سری ۲۰۱۶ کیت پنچرگیری ارائه می گردد
- خروجی 12V-DC داشبورد / فضای صندوق بار
- فرمان برقی سه حالت (D) با قابلیت تغییر وضعیت الکترونیکی در سه حالت Sport/Normal/Comfort (EPS)
- شیشه های برقی (سمت راننده مجهز به سیستم ایمنی تشخیص مانع)
- پوشش چرمی صندلی ها با امکان تنظیم دستی به همراه گرم کن صندلی راننده و سرنشین جلو
- آیینه هوشمند وسط، حساس به نور ECM
- آفتاب گیرهای جلو به همراه آینه، مجهز به چراغ
- سیستم تهویه مطبوع
- تنظیم ارتفاع دستی فرمان
- کنسول وسط دولوکس
- مثلث خطر پرتابل / موکت کف / آنتن سقف
- و سایر امکانات ...

TIVOLI elite / sport

بدنه صلب فولادی با ضریب مقاومت ۷۱/۴ %

Extensive use (71.4%) of high tensile-strength steel plate minimises frame deformation in a collision for maximum protection of vehicular occupants.



دارای پنج ستاره ایمنی محافظت از سرنشینان در تصادفات (Korean Ncap) ★★★★★

۶ ایربگ در ۱۰ نقطه

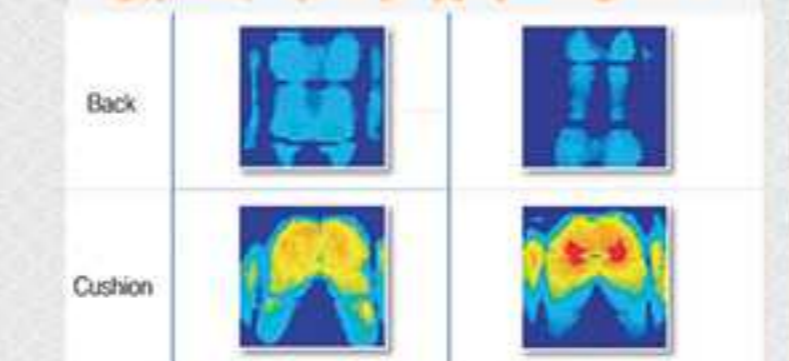


برنده جایزه انرژی از سوی وزارت صنعت، تجارت و انرژی کره جنوبی (MOTIE)

تغییر وضعیت الکترونیکی فرمان



تیوولی برنده جایزه بهترین ارگونومی صندلی خودرو در کره جنوبی



- Comfort (Seatback) - Palmflex
- Support (During driving) - Dual hardness pad
- Support (During driving) - Side Bolster applied
- Comfort (Pelvic region) - High-density pad

